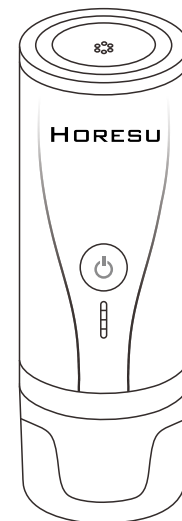


HORESU

Portable Coffee Machine

取扱説明書



- 機種に応じてご使用ください。
- ご使用前に取扱説明書をよくお読みください。お読みになった後はいつでも見られるところに大切に保管してください。



本体



水ぬれ禁止

安全上の注意①

ご使用前にこの「安全上のご注意」と本説明書を良くお読みいただき、正しくお使用ください。
人への危害や、財産への損害を未然に防止するため、必ず守る必要があることを説明しています。

危険 誤った取り扱いをすると、人が死亡または重傷を負うおそれが高い、差し迫った内容を示しています。

分解禁止 本体は分解・修理・改造をしない
火災・感電・けがの原因になります。

禁止 高温になる場所・直射日光の当たる場所で充電しない
本体を、火に投げ入れたり、本体を加熱たりしない
本体を、高いところから落としたり、投げつけたり、釘をさしたり、ハンマーでたたいたり、踏みつけたりしない
発熱・破裂・液もれ・火災・けがの原因になります

水ぬれ禁止 本体を水にぬらさない、本体の外装を直接 水洗いしたりしないでください。
発熱・破裂・液もれ・火災・けがの原因になります。

必ず行う バッテリー液が目に入ったときは、すぐにきれいな水で洗う目に傷害が発生するおそれがあります。洗った後、直ちに医師の診察を受けてください。

安全上の注意②

危険 誤った取り扱いをすると、人が死亡または重傷を負うおそれがある内容を示しています。

必ず行う 異常・故障時には直ちに使用を中止する
・煙が出ている、異臭がする
・本体の内部に水や異物が入った
・落としたり、破損・変形したりした
発煙・火災・感電のおそれがあります。使用を中止し、弊社へお問い合わせください。

禁止 バッテリー液がもれたときは使用しない
引火のおそれがあります。直ちに火気から遠ざけてください。
皮膚や被服についたときはすぐに洗い流してください。
皮膚炎や被服の損傷の原因になります。
火気や熱器具の近く、炎天下(特に車内)など、直射日光の当たる場所・高温になる場所に放置しない
ぶつけたり、落としたりして強い衝撃を与えない
破裂・火災の原因になります。

感電・やけど・けがなどの原因になります。
本体を電子レンジ・オーブン・食洗機・直火などにつかない
火災ややけどなどの原因になります。
PCM03 加熱モデル:加熱する前に、必ず水を追加してください。
水を入れずに加熱しないでください。
PCM03 加熱モデル:加熱中は、やけどしないように水タンクの蓋を開けないでください。
当社が推奨していない部品は使用しないでください。

安全上の注意③

注意 誤った取り扱いをすると、人がけがをしたり、物的損害が発生するおそれがある内容を示しています。

禁止 不安定な場所で使用しない
コーヒーやお湯がこぼれて、やけどや周囲の汚損の原因になります。
取扱説明書に記載された以外の用途に使用しない
事故の原因になります。

濡れ手禁止 本体スイッチや充電用ケーブルにぬれた手で触らない
火災や感電の原因になります。

必ず行う コーヒーを抽出するときは、漏れ防止のため、圧力ロックチャンパーと本体がしっかり締まっていることをご確認ください。
コーヒーを抽出中は、湯気に注意してください。
やけどのおそれがあります。

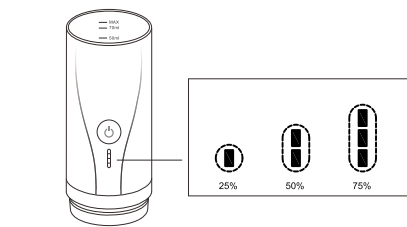
使用上の注意①

・使用前に、まず電気があるかどうかを検査し、ボタンスイッチを軽くタッチして、LEDランプは現在の機械の電気量を表示します。
(1ランプ 25%、2ランプ50%、3ランプ75%、4ランプ100%)
・製品の充電には、5V/2A アダプターを使用してください。
・充電中はLEDライトが点滅し、充電が完了すると4つのLEDライトが常に1分間オンになり、その後オフになります。
・製品起動時: LEDランプは5回点滅し、順次消灯し、給電したことを示し、直ちに充電する必要があります。
・製品起動時: LEDライトが5回点滅し、順番に消灯する場合、これは、バッテリーの電力がほとんどなく、充電が必要であることを示します。
・(PCM 03) 加熱モデルに対して、製品を起動する時、LEDランプが5回点滅し、1つのランプが2秒間点灯し、電気量が不足し、加熱できないことを示し、コーヒーを抽出することができます。

使用上の注意②

・連続加熱は5分以上間隔をあけてください。
・特別な状況で、連続的な加熱が発生すると、機械は過熱による停電保護されます。マシンは10分間冷却した後、引き続き使用できます。
・コーヒーマシンをご使用の際は、漏れ防止のため、圧力ロックチャンパーと本体がしっかり締まっていることをご確認ください。
・コーヒーを飲むときは、やけどをしないように高温に注意してください。
・給水タンクに牛乳など水以外の液体を入れないでください。
・抽出コーヒーが終わってからコーヒーカプセルを取り出すときはやけどに注意してください。
・使用後は毎回タオルなどで機械の外側を拭いてください。
・充電には商品パッケージに同梱されている充電ケーブルをご利用ください。
・製品や梱包材の廃棄については、お住まいの自治体の取り決めにしたがって処理してください。
・始めて使用する時、長い間使用しなかった時は、乾いた布で外側・内側をよく拭いてください。

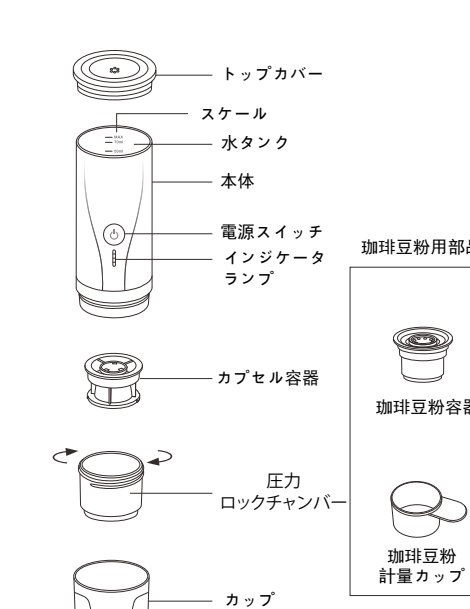
電気量表示



お手入れの方法/保管

・本体を水に浸したり、本体の外装を直接 水洗いしたりしないでください。残りの部品は水洗いできます。洗浄後は乾燥させてから保管してください。
・使用後は毎回タオルなどで機械の外側を拭いてください。
・本製品を長期間使用しない場合は、乾燥した環境で保管してください。

各部品とその名称



注意:

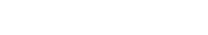
本製品を使用時、正しい抽出キットを選択してください。



充電用USBケーブル



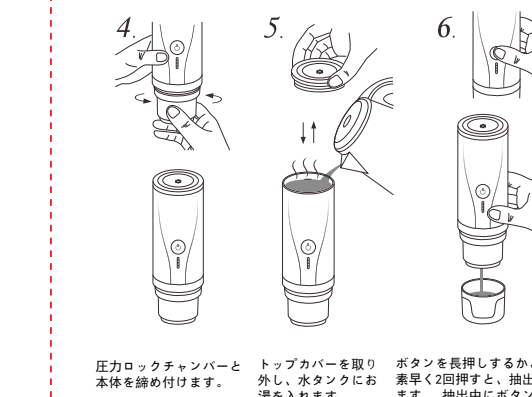
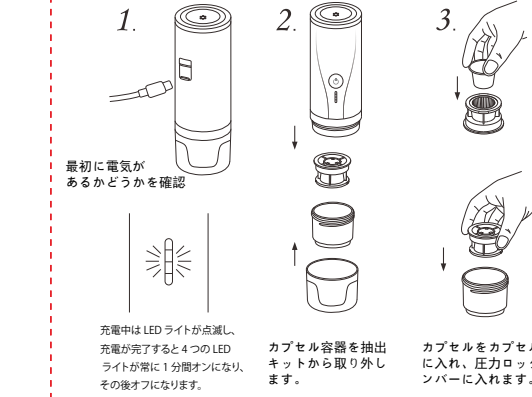
掃除用ブラシ



PCM01 使用方法

この製品は、コーヒー愛好家たちのために設計された便利な電動エスプレッソマシンで、珈琲豆粉と珈琲カプセルの抽出を同時に満足させることができます。ご利用の際は以下の方法をお願いいたします。

1. カプセルで抽出方法



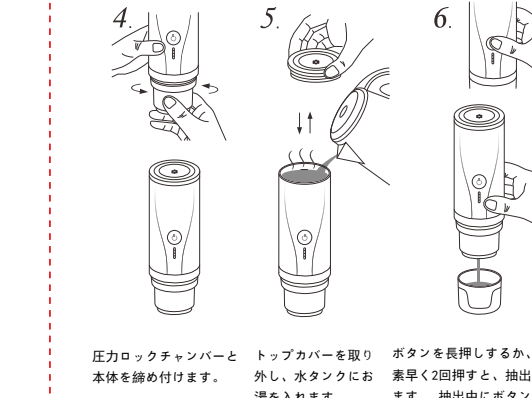
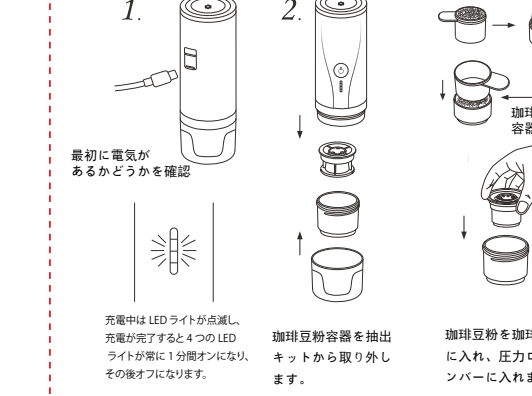
圧力ロックチャンパーと本体を締め付けます。

トップカバーを取り外し、水タンクにお湯を入れます。

ボタンを長押しするか、ボタンを素早く2回押しすと、抽出が始まります。抽出中にボタンを1回押しすると、抽出を停止できます。

PCM01 使用方法

2. 珈琲豆粉で抽出方法



圧力ロックチャンパーと本体を締め付けます。

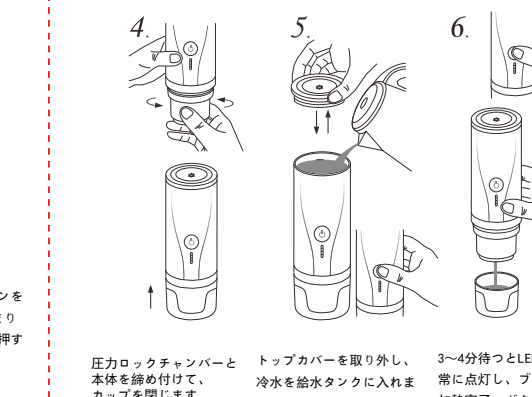
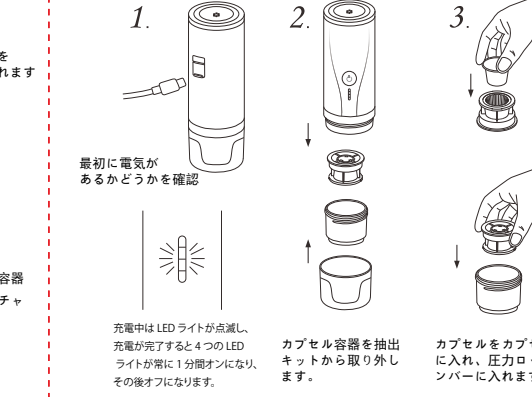
トップカバーを取り外し、冷水を給水タンクに入れます。

ボタンを長押しするか、ボタンを素早く2回押しすると、抽出が始まります。抽出中にボタンを1回押しすると、抽出を停止できます。

PCM03 使用方法

この製品は、コーヒー愛好家たちのために設計された便利な電動エスプレッソマシンで、珈琲豆粉と珈琲カプセルの抽出を同時に満足させることができます。ご利用の際は以下の方法をお願いいたします。

1. カプセルで抽出方法



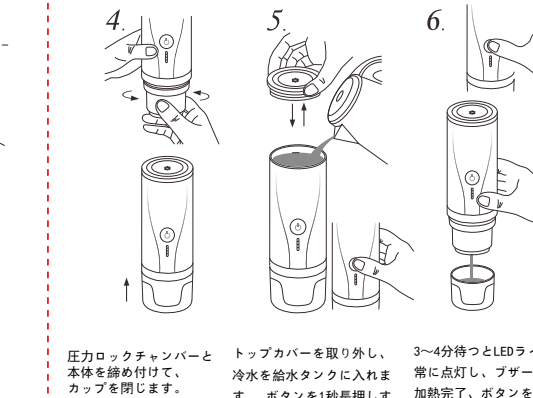
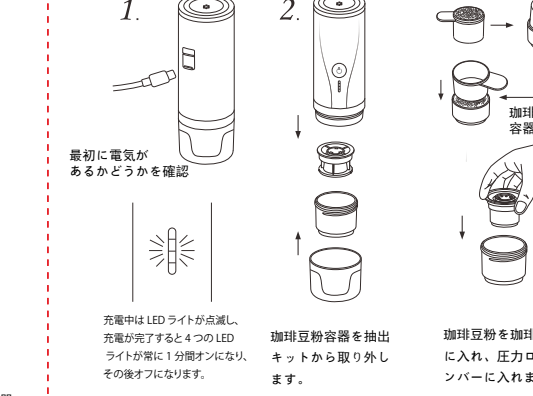
圧力ロックチャンパーと本体を締め付け、カップを閉じます。

トップカバーを取り外し、冷水を給水タンクに入れます。

3~4分待つとLEDライトが常に点灯し、ブザーが鳴り加熱完了、ボタンを素早く2回押しすと抽出開始。抽出中にボタンを1回押しすると、抽出が停止します。

PCM03 使用方法

2. 珈琲豆粉で抽出方法



圧力ロックチャンパーと本体を締め付けて、カップを閉じます。

トップカバーを取り外し、冷水を給水タンクに入れます。

3~4分待つとLEDライトが常に点灯し、ブザーが鳴り加熱完了、ボタンを素早く2回押しすと抽出開始。抽出中にボタンを1回押しすると、抽出が停止します。

製品仕様

スタイル	スタンダード版	ジュブリーム・エディション
モデル	PCM01	PCM03
製品外観 (69・69・203MM)		
容器材料	ステンレス	ステンレス
圧力	15bar	20bar
バッテリー容量	2200mAh	7800mAh
電力	6W	90W
充電電圧	5V	5V
加熱機能	なし	有
適応の種類	珈琲豆粉 珈琲カプセル	珈琲豆粉 珈琲カプセル

困ったときは

使用中に困ったことがあったら、まず以下の点を確認してください。
・動作しない
→ 本体は十分充電されていますか?
上記の点を確認しても、なお動作がおかしいときは、LINEまたはメールで弊社までお問い合わせください。
(LINE問い合わせで写真または動画を送りいただけると、速やかに代替品をお送りできます。ぜひLINE問い合わせをご利用ください。)

LINE問い合わせ



メール問い合わせ

info@hlesi.com